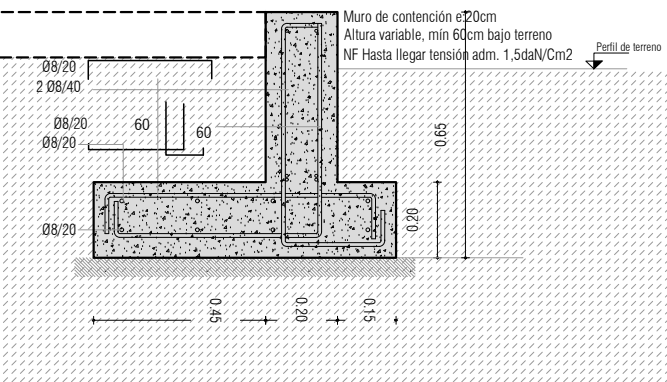


DETALLE DE ARISTAS VIVAS
Esc. 1/20

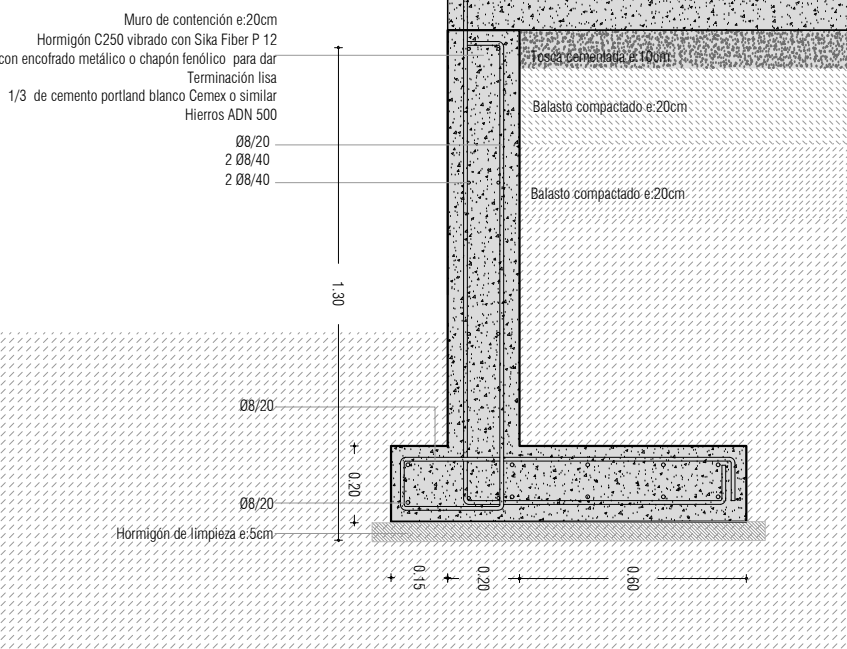
TODAS LAS ARISTAS VIVAS
Ángulo Acero perimetral Stadium
armado con grapa Ø8mm L=10cm



DETALLE MC tipo 1
Esc. 1/20



DETALLE MC tipo 2
Esc. 1/20



ESTRUCTURA	
HORMIGÓN	En gral. C25, fck=20N/mm²
HORMIGÓN VISTO	Hormigón C250 vibrado con Sika Fiber P 17 con encofrado metálico o chapado ferroso y desencofrado para terminación lisa. Densificación con 1/3 de cemento Portland blanco Ceresit o similar. La densificación de aditivos se ajustará según requerimientos indicaciones del proveedor.
ACERO	Para hormigón armado: A600 o A600S, fyk=5.00N/mm²
ENPAJES	Mín 20 de aluminio
RECUBRIMIENTO	Corte al terreno + 4.0cm. Corte al acanalado: mín 3.0cm
FUNCIONES	RF hasta llegar al firme. Trazos terminados desde 100kg de cemento por m³ de toaca.
TERMINACIÓN DE ELEMENTOS METÁLICOS	Impregnación epoxi anticorrosiva tipo SKACOR Epoxy Primer + esmalte de terminación SKACOR polietileno UV color a definir por D.O.
NIVELES	Son niveles de piso terminado, por lo que se deben tener en consideración las terminaciones respectivas.
REFERENCIAS	PILAR QUE NACE PILAR QUE CONTIENE PILAR QUE MUERE MURO DE HORMIGÓN
CORTES	REFERENCIA
DETALLES	NOTAS
Nota 1: Todas las medidas serán verificadas en la obra. Nota 2: Cada una de las especificaciones que aparecen en los recuadros gráficos podrán modificarse por el Director de Obra dentro del transcurso de la obra, parcial o totalmente. Nota 3: Todo cambio de pavimento, incluido la llegada al cordón de vereda, deberá llevar junta elástica.	